



PROCES KREOVANIA PONUKY

Prednáška 6

NÁKLADY A ICH VÝZNAM

- **Alternatívne náklady**
 - Náklady merané z hľadiska ďalšej najlepšej ušlej alternatívy.
 - Sú to náklady na akúkoľvek činnosť, ktorých sa vzdávame v prospech inej činnosti.

Meranie alternatívnych nákladov firmy

- Aké výrobné faktory boli použité?
- Rozdelenie výrobných faktorov do dvoch kategórii:
 - Faktory, ktoré firma nevlastní \Rightarrow **explicitné náklady**
 - Faktory, ktoré už firma vlastní \Rightarrow **implicitné náklady**



- **Explicitné náklady**

- predstavujú priame platby firmy externým dodávateľom vstupov.

- **Implicitné náklady**

- Náklady, ktoré nezahŕňajú priame platby tretím stranám, ale napriek tomu zahŕňajú obeť nejakej alternatívy.



- **Utopené náklady**

- Náklady, ktoré nemôžu byť nahradené, napr. prevodom majetku na iné použitie

- **Náklady predstavujú peňažné vyjadrenie spotreby výrobných faktorov.**

Krátkodobé a dlhodobé zmeny vo výrobe

Rozlišujeme medzi fixnými a variabilnými faktormi.

- **Fixný vstup**

- Vstup, ktorý sa nedá zvýšiť v danom časovom období.

- **Variabilný vstup**

- Vstup, ktorý je možné zvýšiť v danom časovom období.

Rozdiel medzi krátkym a dlhým obdobím

- **Krátke obdobie**

- Obdobie, počas ktorého je aspoň jeden faktor fixný.

- **Dlhé obdobie**

- Obdobie dostatočne dlhé na to, aby sa mohli meniť všetky faktory.

PRODUKCIA V KRÁTKOM OBDOBÍ

- Výroba v krátkodobom horizonte podlieha klesajúcim výnosom.
- Predpokladáme dva faktory: jeden fixný a jeden variabilný
- Zákon klesajúcich výnosov

Produkcia v krátkom období

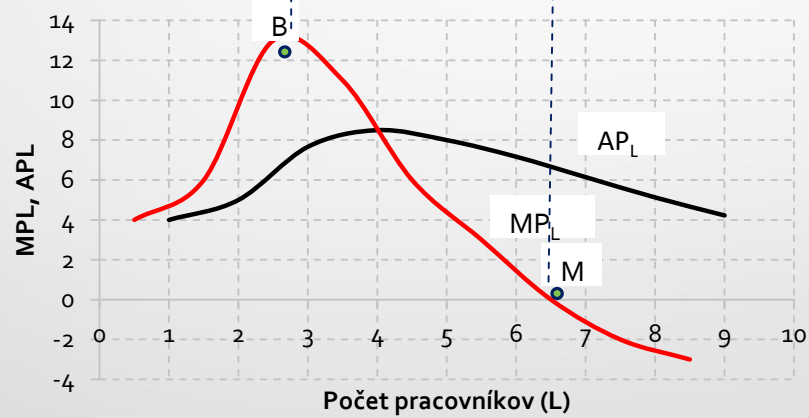
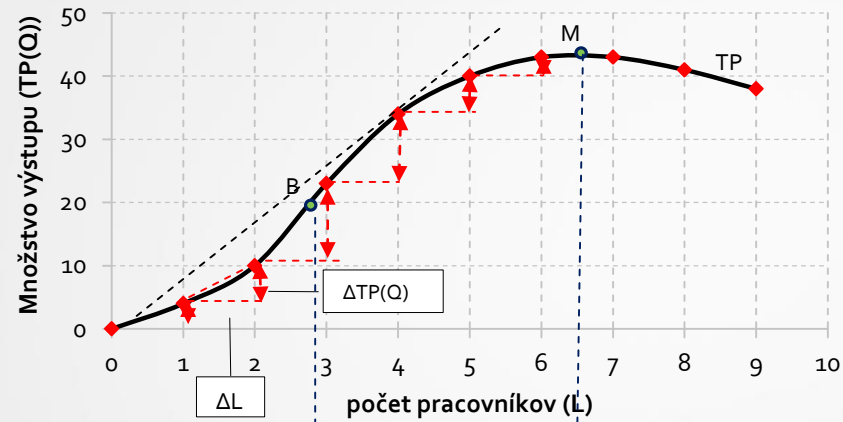
Vzťah medzi výstupom a použitými vstupmi vieme popísať pomocou:

- Celkového fyzického produktu
- Priemerného fyzického produktu
- Hraničného fyzického produktu

Produkcia v krátkom období

- **Celkový fyzický produkt**
- Celková produkcia vyrobená z daného množstva vstupov za časové obdobie.

- **Produkčná funkcia**
- Matematický vzťah medzi výstupom a použitými vstupmi.
- Vyjadruje, ako sa bude meniť výstup, ak sa zmení množstvo jedného alebo viacerých vstupov.



Produkcia v krátkom období

- **Priemerný fyzický produkt**
- Celkový výstup pripadajúci na jednotku variabilného faktora.

$$APP = \frac{TPP}{F_V}$$

Produkcia v krátkom období

- **Hraničný fyzický produkt**
- Dodatočná jednotka výstupu získaná zapojením dodatočnej jednotky variabilného faktora do výroby.

$$MPP = \frac{\Delta TPP}{\Delta F_v}$$

NÁKLADY V KRÁTKOM OBDOBÍ

- Ako sa menia náklady so zmenou množstva produkcie?

Vzťah nákladov a vstupov v krátkom období

- Náklady firmy závisia od množstva použitých výrobných faktorov.
- Tento vzťah závisí od:
 - Produktivity faktorov
 - Ceny faktorov

Vzťah nákladov a vstupov v krátkom období

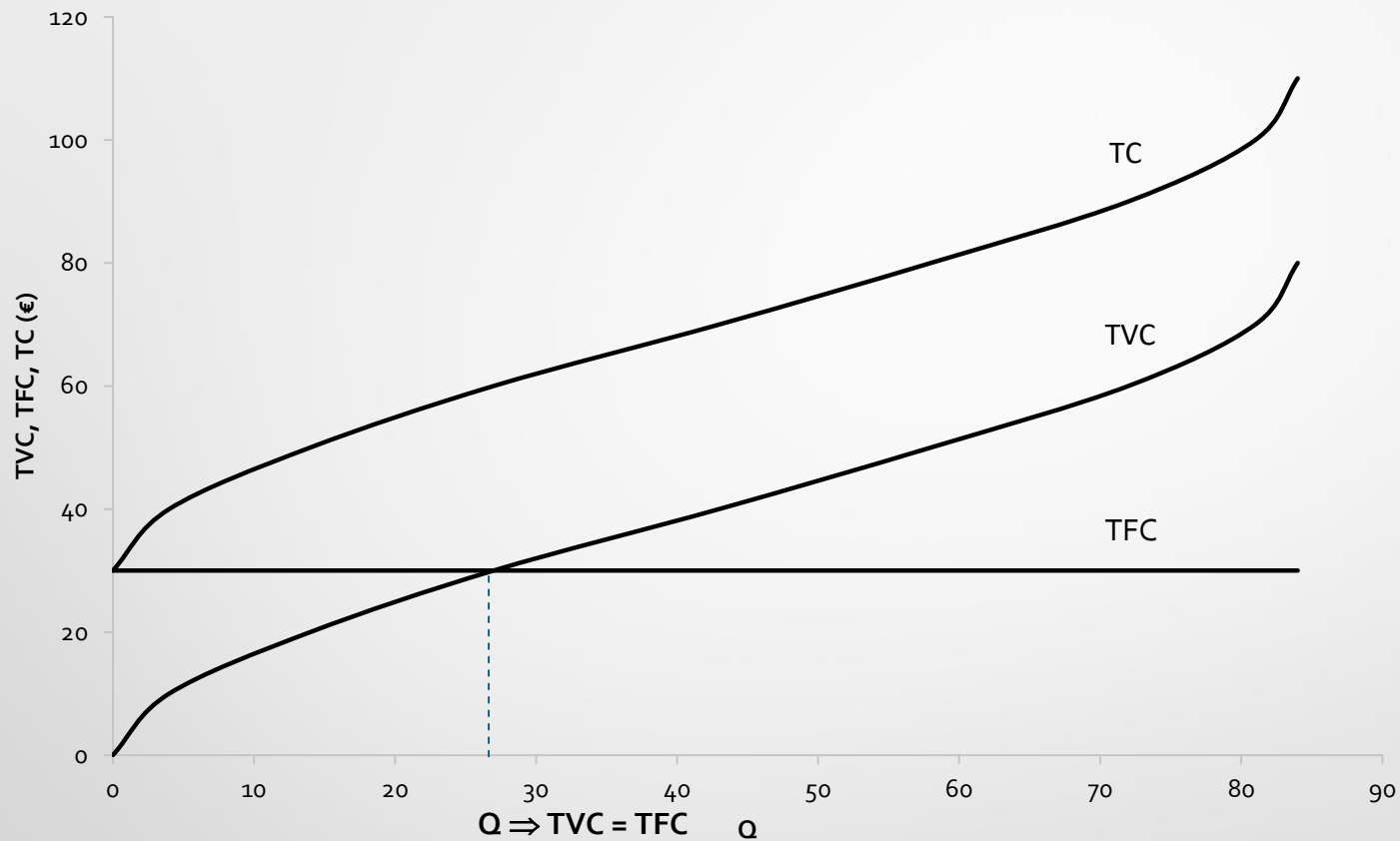
- **Fixné náklady**
 - Celkové náklady, ktoré sa nemenia s množstvom produkcie
- **Variabilné náklady**
 - Celkové náklady, ktoré sa menia s množstvom produkcie.

Vzťah nákladov a vstupov v krátkom období

- Celkové náklady (*Total cost – TC*)

$$TC = TFC + TVC$$

Grafické znázornenie celkových nákladov v krátkom období



Vzťah nákladov a vstupov v krátkom období

- **Priemerné náklady (Average cost – AC)** sú náklady na jednotku produkcie.

$$AC = \frac{TC}{Q}$$

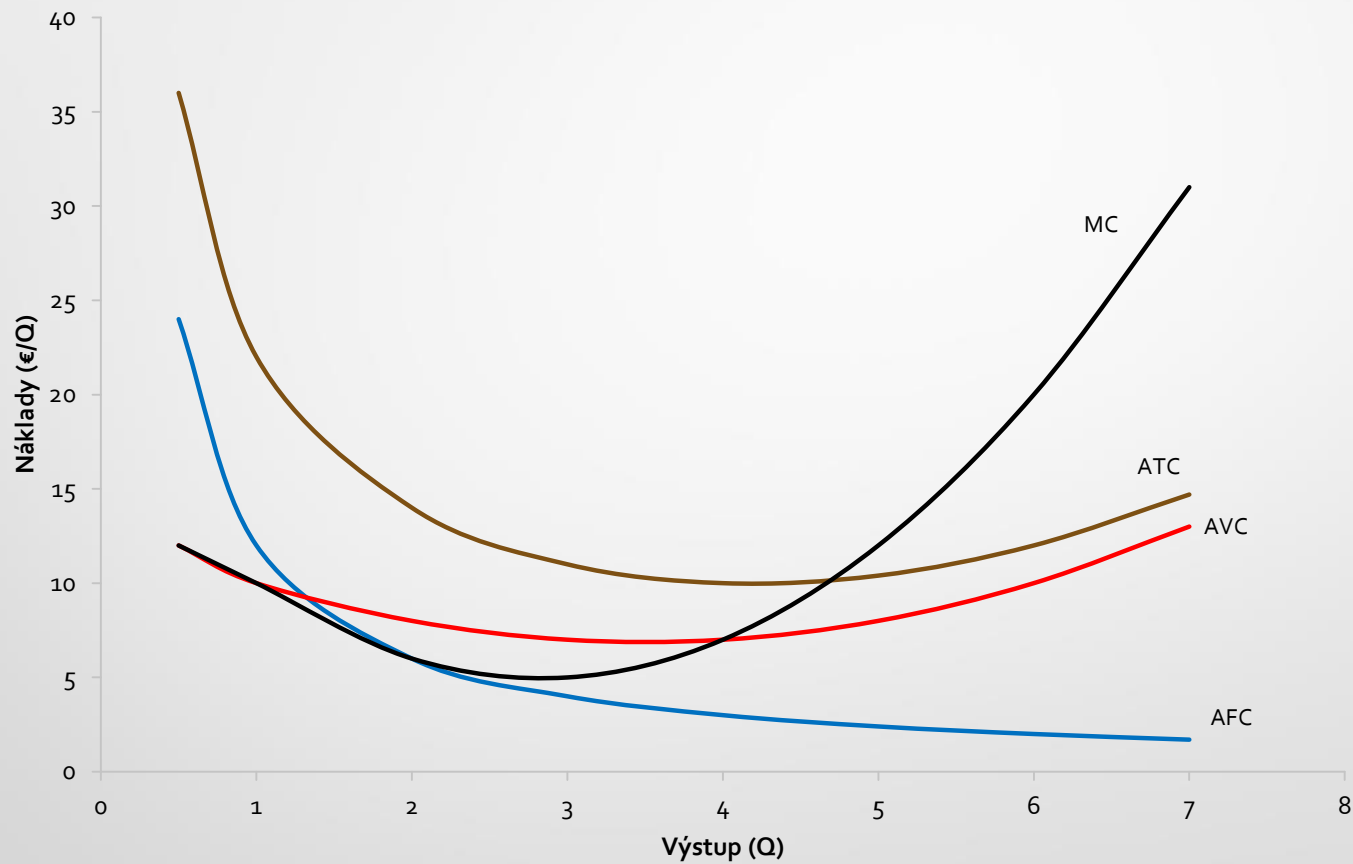
$$AC = AFC + AVC$$

Vzťah nákladov a vstupov v krátkom období

- **Hraničné náklady (Marginal cost – MC)** sú dodatočné náklady na výrobu dodatočnej jednotky produkcie.

$$MC = \frac{\Delta TC}{\Delta Q}$$

Grafické znázornenie priemerných a hraničných nákladov v krátkom období



PRODUKCIA V DLHOM OBDOBÍ

- V dlhom období sú všetky výrobné faktory variabilné.

Produkcja v dlhom období

Rozsah výroby

- Čo sa stane, ak firma zdvojnásobí všetky vstupy? Aký to bude mať dopad na produkciu? \Rightarrow **Výnosy z rozsahu (Returns to scale)**
- Môžu nastať nasledovné situácie:
 - Konštantné výnosy z rozsahu
 - Rastúce výnosy z rozsahu
 - Klesajúce výnosy z rozsahu

Produkcia v dlhom období

Úspory z rozsahu

- zvyšovanie rozsahu výroby vedie k nižším nákladom na jednotku výstupu.

Produkcia v dlhom období

Príklady dosahovania úspor z rozsahu:

- **Špecializácia a del'ba práce**
- **Nedeliteľnosť VF**
- **Kontajnerový princíp**
- **Vyššia efektivita veľkých strojov**
- **Spracovanie vedľajších produktov**

Produkcia v dlhom období

Ďalšie možnosti dosahovania úspor z rozsahu:

- Organizačné
- Šírenie režijných nákladov
- Finančné úspory
- Úspory z vyrábaného sortimentu

Produkcia v dlhom období

- Optimálna kombinácia výrobných faktorov
 - Najmenej nákladná kombinácia faktorov na výrobu akéhokoľvek výstupu.

Produkcia v dlhom období

Optimálna kombinácia výrobných faktorov – Technologické optimum firmy

- Príklad dvoch faktorov – kapitálu a práce:

$$\frac{MPP_L}{P_L} = \frac{MPP_K}{P_K}$$

Náklady sú minimálne, ak dodatočný výstup získaný z poslednej peňažnej jednotky vydanej na jeden vstup je ten istý pre všetky vstupy.

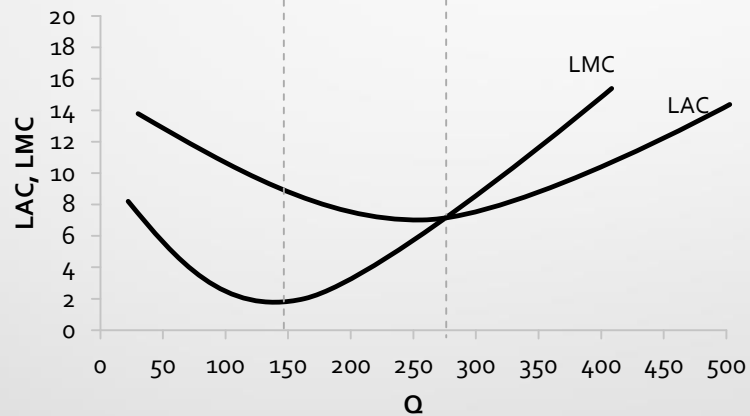
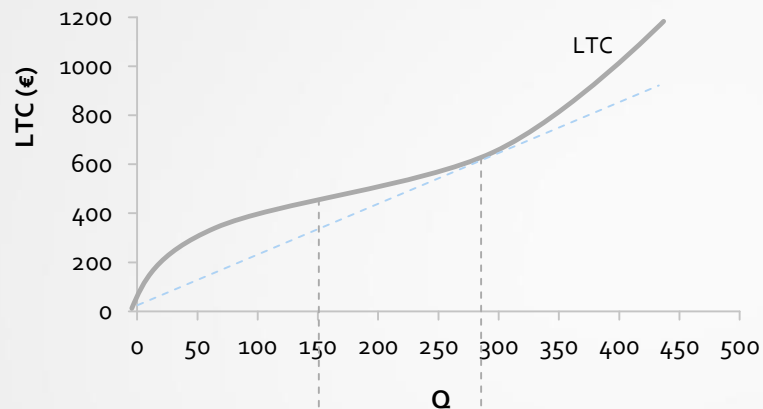
Produkcia v dlhom období

Optimálna kombinácia výrobných faktorov – Technologické optimum firmy

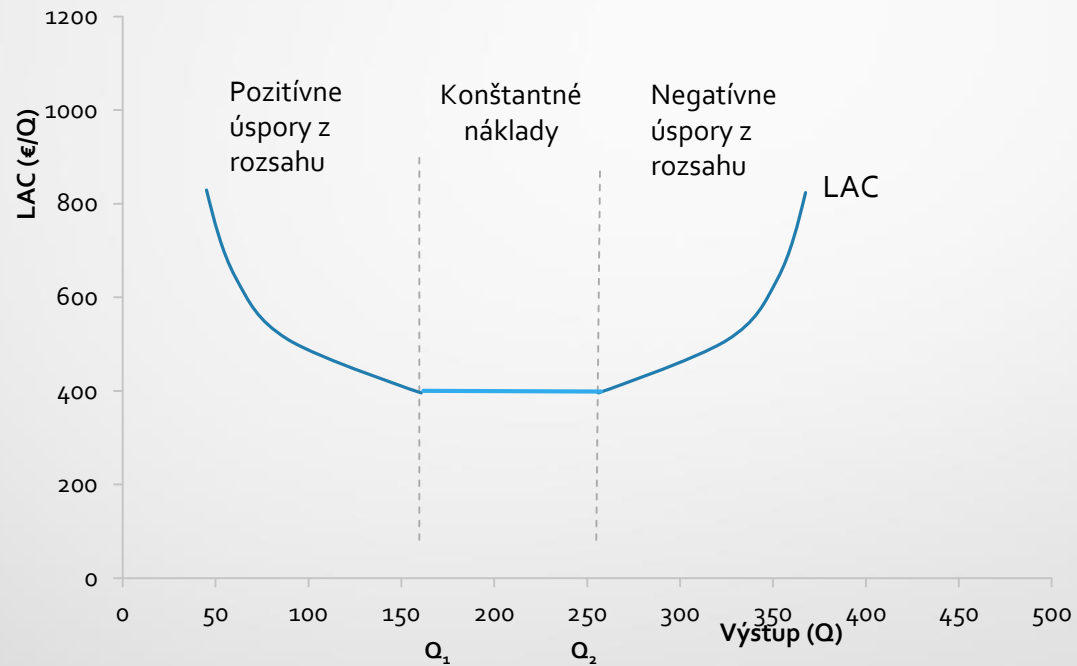
- Príklad viacerých faktorov:

$$\frac{MPP_a}{P_a} = \frac{MPP_b}{P_b} = \frac{MPP_c}{P_c} = \dots = \frac{MPP_n}{P_n}$$

NÁKLADY V DLHOM OBDOBÍ



Náklady v dlhom období



Konštrukcia krivky dlhodobých priemerných nákladov z kriviek krátkodobých priemerných nákladov.

