

Agregátny trh

- Agregátny dopyt (AD)
- Agregátna ponuka (AS)
- Rovnováha na AT
- Dosahovanie ER a MAE stabilizácia

Agregátny dopyt

= množstvo SaS, ktoré sú všetky hospodárske subjekty ochotné a schopné nakúpiť pri danej cenovej hladine

Štruktúra AD:

$$AD = C + I + G + NX$$

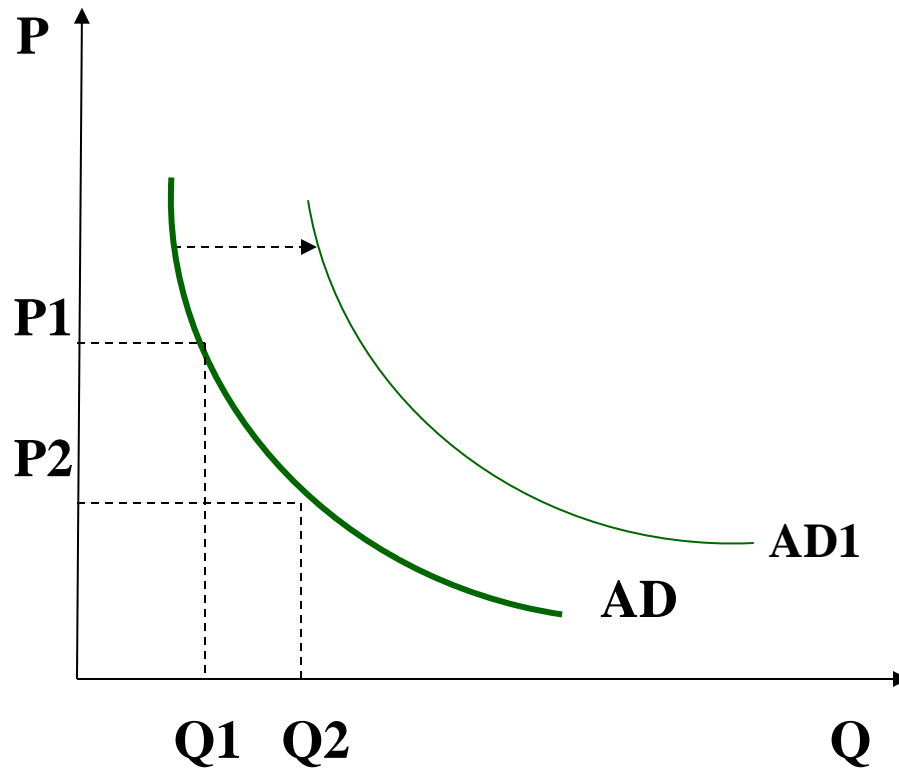
C ... dopyt domácností po spotr. SaS/spotrebný dopyt

I ... investičný dopyt

G ... dopyt vlády po spotr. a invest. SaS

NX ... čistý export

Krivka AD



P.... cenová hladina (ϕ úroveň cien)

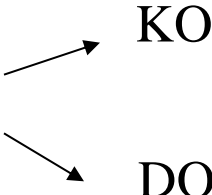
Q... množstvo SaS (výstup ekonomiky = HDP r)

posun krivky AD doprava (rast AD)expanzívna FP, exp. MP

Agregátna ponuka

= množstvo SaS, ktoré sú podniky ochotné a schopné ponúknuť pri danej cenovej hladine

Prístupy ku konštrukcii krivky AS:

- **Klasici** 
 - KO
 - DO
- **Keynes** → nevyužité výrobné kapacity (KO)
- **Neokeynesovci**

Predpoklady:

Klasici:

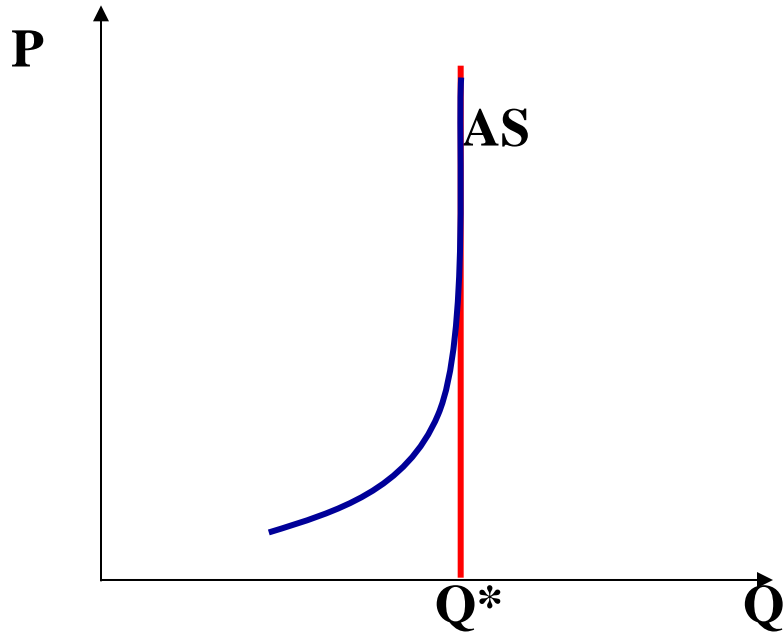
- *Sayov zákon* = ponuka SaS si sama vytvára dopyt \Rightarrow
- využité výrobné kapacity \Rightarrow
 \Rightarrow plná zamestnanosť
- dokonalá konkurencia \Rightarrow
 \Rightarrow dokonale pružné ceny a mzdy

Keynes:

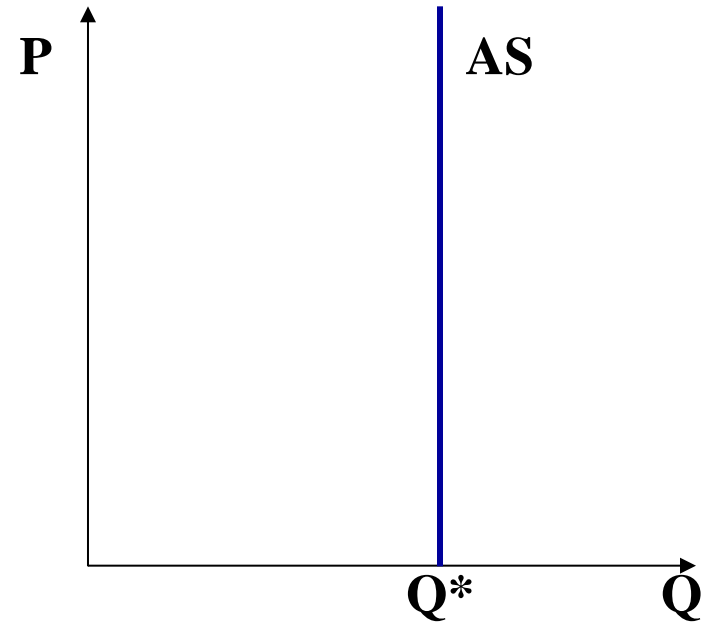
- v KO \exists nevyužité vyr. kapacity \Rightarrow
 $\Rightarrow \exists$ nedobrovoľná nezamestnanosť
- nedokonalá konkurencia \Rightarrow
 \Rightarrow ceny a mzdy sú pružné len smerom nahor

Krivka AS - Klasici

- Krátke obdobie



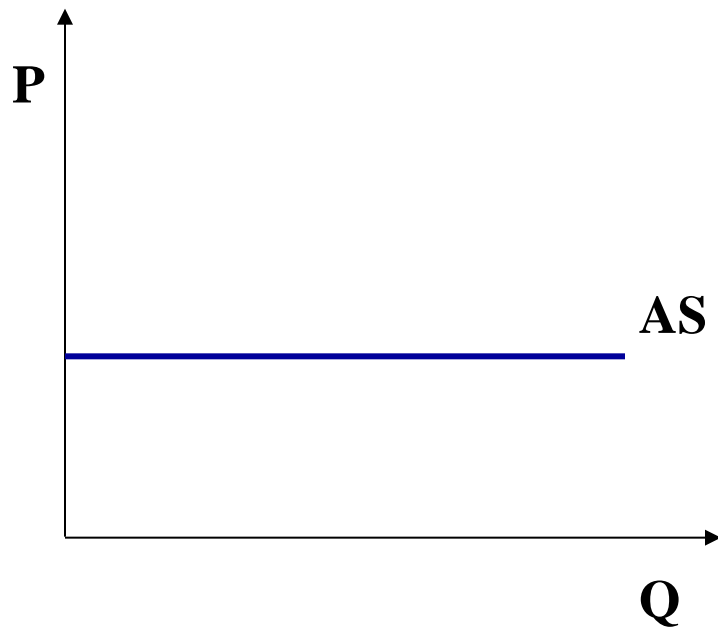
- Dlhé obdobie



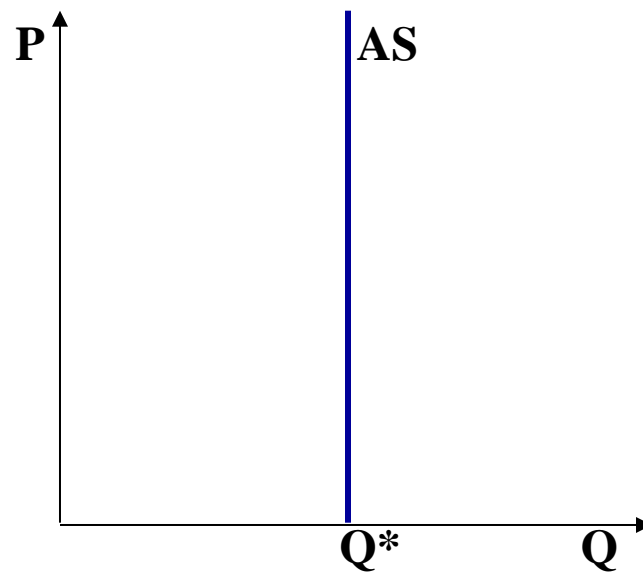
- Q^* ...potenciálny produkt

Keynes

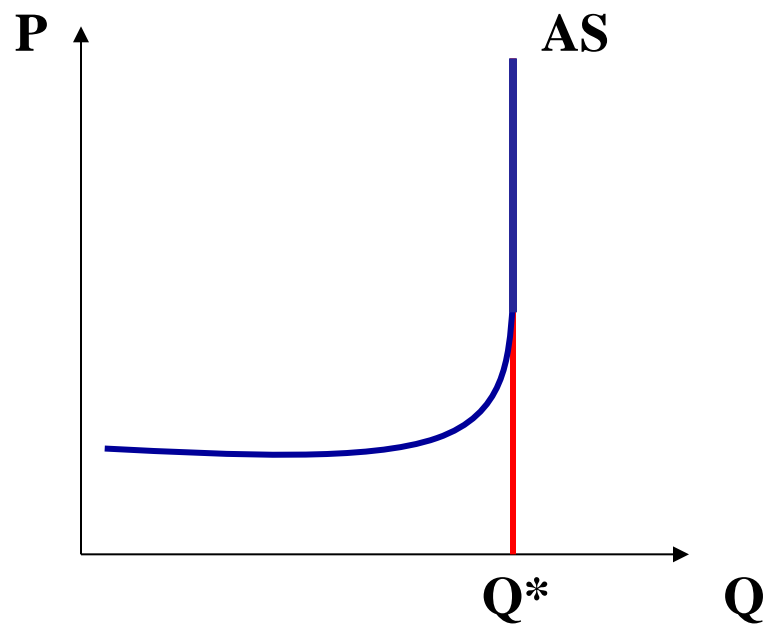
- **Nevyužité výrobné kapacity (KO)**



- **(využité výr. kapacity - DO!)**

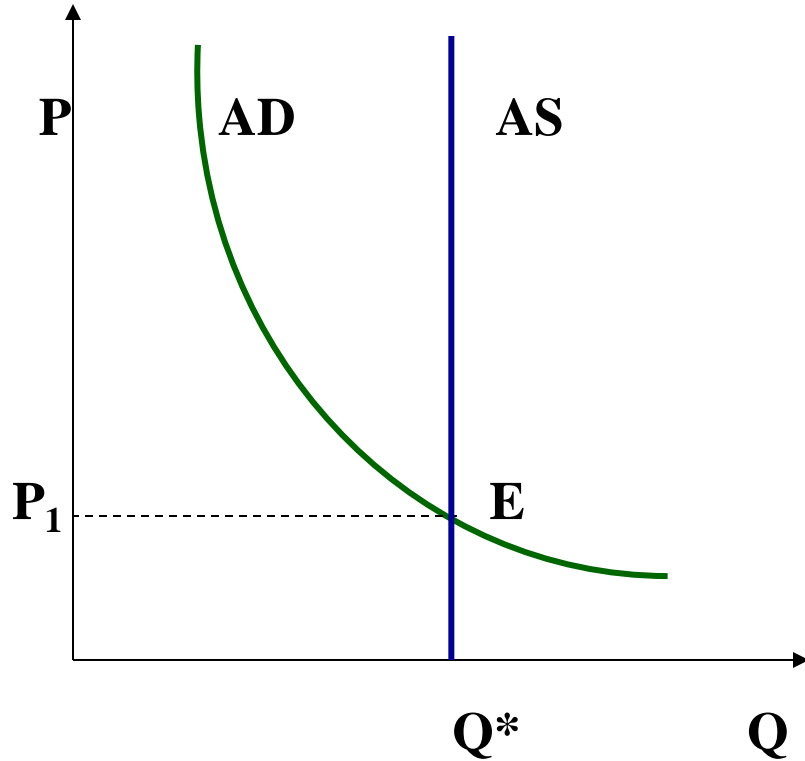


Neokeynesovci

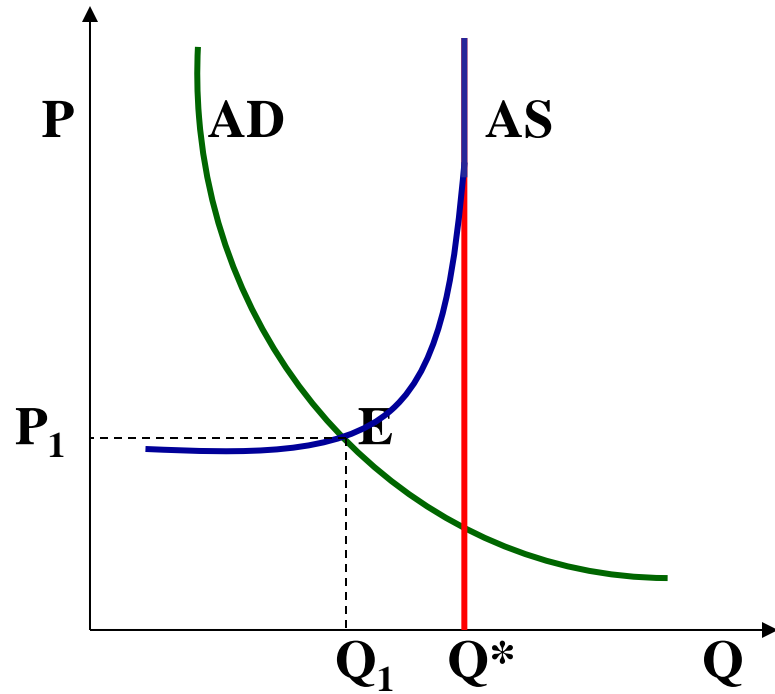


Rovnováha na AT

Klasici:



Keynes + neokeynesovci:



Dosahovanie ER a MAE stabilizácia

- **nie je potrebná regulácia:**
- **regulácia AD:**
- **regulácia AS:**